

**DRENVÍO**

**MANUAL DE IDENTIDAD**



Tu crecimiento viaja con nosotros.

# Manifiesto

Creemos que detrás de cada envío hay una historia: un regalo, un sueño, un proyecto, una oportunidad o alguien esperando al otro lado.

La distancia no debería ser un obstáculo para conectar, crecer o acercar lo que más importa. Por eso hacemos que enviar sea simple, rápido y confiable.

Porque cada paquete lleva mucho más que un objeto; lleva esfuerzo, ilusión, trabajo y momentos que merecen llegar a su destino. Nuestra misión es hacer posible esas conexiones, utilizando tecnología que encuentra la mejor solución para cada envío y brinda una experiencia fácil, transparente y accesible para todos.

---



Tu crecimiento viaja con nosotros.

## Misión



Nuestra misión es hacer que enviar sea fácil para todos. A través de tecnología innovadora, conectamos cada envío con la mejor opción para que personas, negocios y empresas puedan enviar sus paquetes de forma simple, rápida y confiable. Trabajamos para optimizar cada proceso, reducir costos y brindar una experiencia transparente que permita a nuestros clientes enviar con confianza, sin importar el tamaño o la frecuencia de sus envíos.

## Visión



Trabajamos para crear un mundo donde la distancia no sea un obstáculo para conectar personas, oportunidades y sueños. Queremos que enviar sea sencillo, accesible y confiable, para que nadie vea limitadas sus posibilidades de compartir, vender o hacer llegar lo que más importa. A través de la tecnología y la innovación, simplificamos cada envío para acercar a las personas, sin importar dónde se encuentren.

# Lineamientos

## PRONUNCIACIÓN Y ESCRITURA

La correcta escritura y pronunciación de la marca son fundamentales para mantener una comunicación clara, consistente y profesional.

- Evita confusiones.
- Ayuda a construir una identidad sólida y coherente entre colaboradores, clientes y aliados.



**Pronunciación:**  
Drenvío



**Escritura:**  
Drenvío



## LOGOTIPO

El logotipo es la representación gráfica de la marca y comunica sus atributos con una personalidad única.

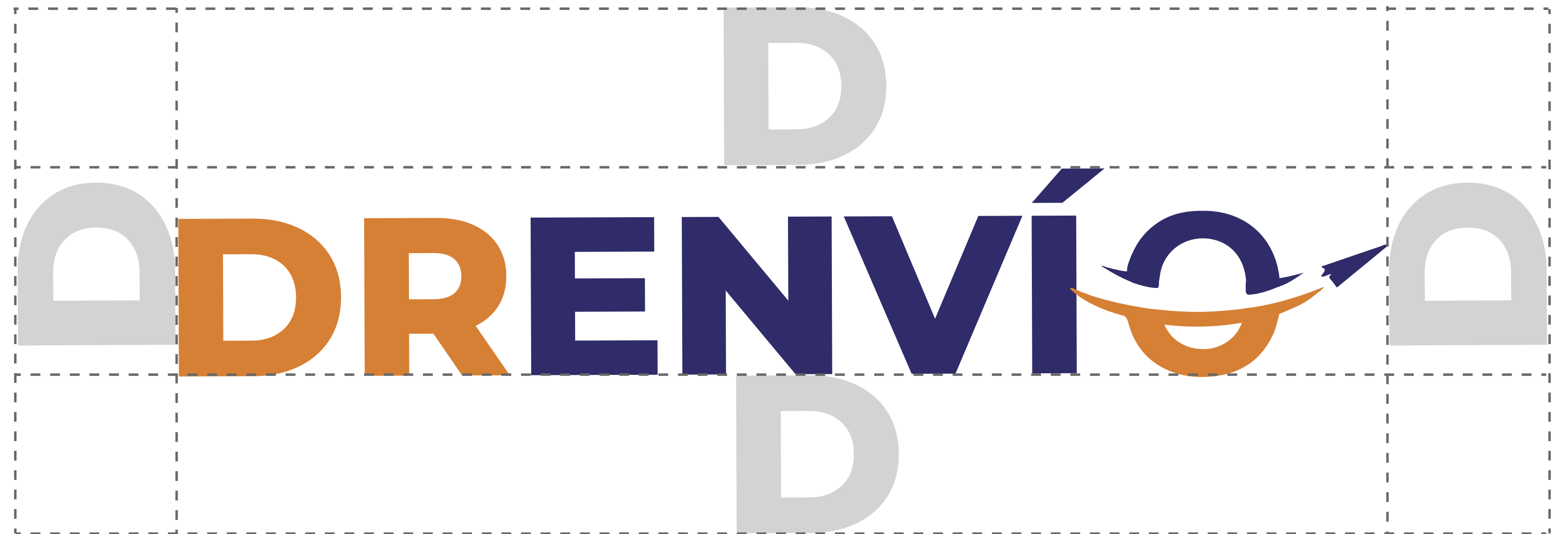


Logotipo



## ÁREA DE PROTECCIÓN

Su función es evitar que otro objeto ajeno a el logo invada su espacio, dificultando la lectura de la misma.





## USOS INDEBIDOS

El logotipo debe aplicarse consistentemente.

A continuación se muestran algunos ejemplos de lo que NO está permitido hacer con el logotipo.

- 1. No cambiar la composición.
- 2. No expandir el logotipo.
- 3. No comprimir el logotipo.
- 4. No girar el logotipo.
- 5. No cambiar los colores.
- 6. No cambiar las tipografías.
- 7. No utilizar efectos.
- 8. No usar el logotipo sobre fondos complejos.

1.



2.



3.



4.



5.



6.



7.



8.





## SUBMARCAS

Las submarcas representan las diferentes áreas o servicios de la marca. Cada una cuenta con elementos distintivos, manteniendo siempre la esencia y coherencia de la identidad principal.





**VERSIONES  
A COLOR  
SOBRE FONDO  
DE COLOR**

Cuando se requiera reproducir el logotipo en fondos de color se recomienda la siguiente combinación:





## PALETA DE COLOR

Especificaciones de color:

### CMYK: (Cyan, Magenta, Yellow, Black):

son los colores básicos para impresión en selección de color.

### RGB (Red, Green, Blue):

son los colores luz que se visualizan en pantalla.

### HEXADECIMAL:

Es el sistema de color para web.

### Paleta principal:

C: 0    R: 214  
M: 60    G: 128  
Y: 96    B: 53  
K: 0

HEX: d68035

C: 98    R: 48  
M: 96    G: 44  
Y: 22    B: 106  
K: 10

HEX: 302c6a

### Colores neutros:

C: 14    R: 226  
M: 8    G: 228  
Y: 9    B: 230  
K: 0

HEX: e2e4e6

C: 0    R: 255  
M: 0    G: 255  
Y: 0    B: 255  
K: 0

HEX: ffffff

### Colores secundarios:

C: 77    R: 98  
M: 66    G: 98  
Y: 0    B: 224  
K: 0

HEX: 6262e0

C: 56    R: 151  
M: 55    G: 124  
Y: 0    B: 235  
K: 0

HEX: 977ceb

### Color de acento:

C: 7    R: 249    HEX: f9ed38  
M: 0    G: 237  
Y: 99    B: 56  
K: 0

## COLORES PERMITIDOS

Especificaciones de color:

### HEXADECIMAL:

Es el sistema de color para web.

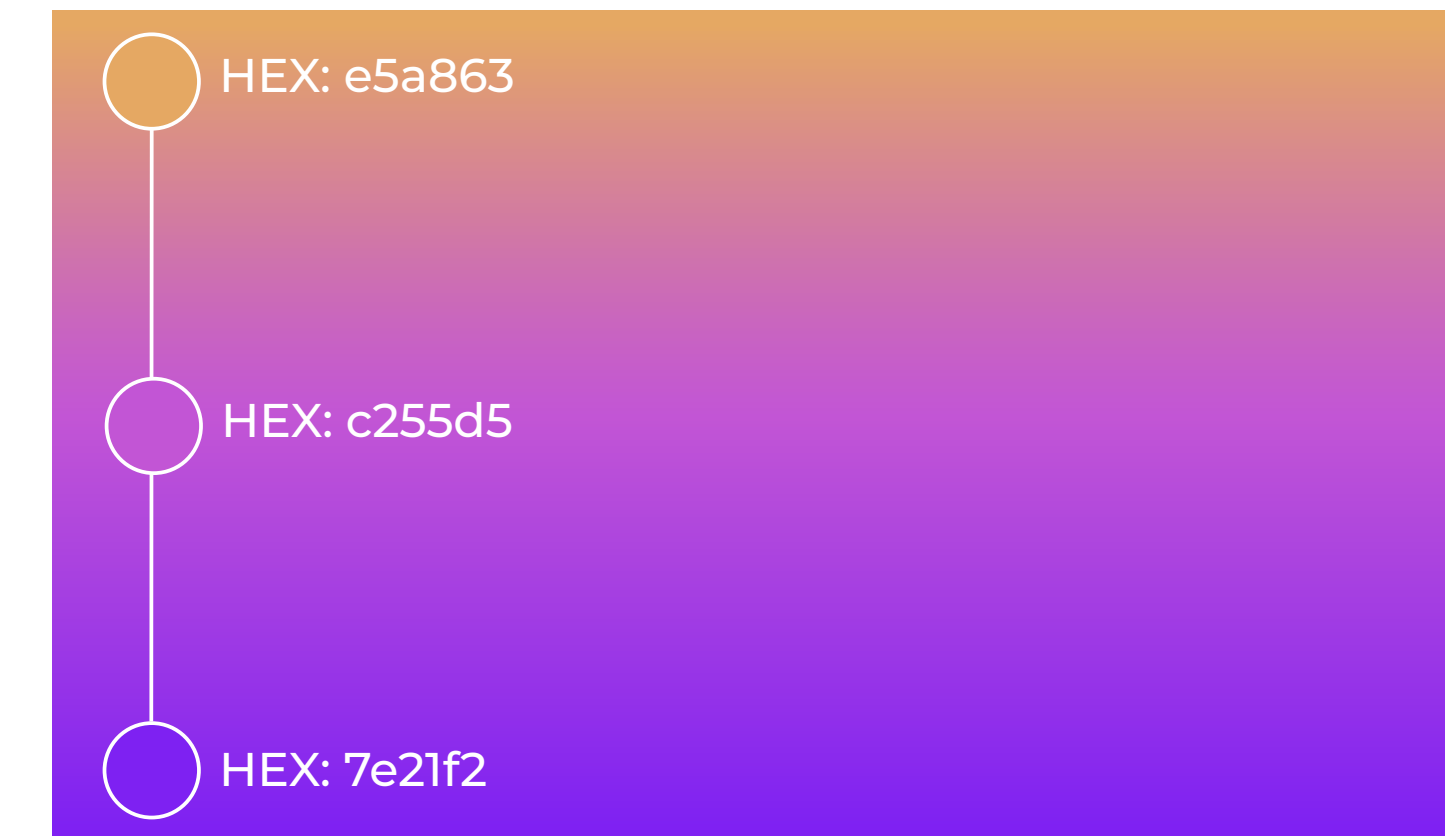
## Para redes sociales

---

Para fondos



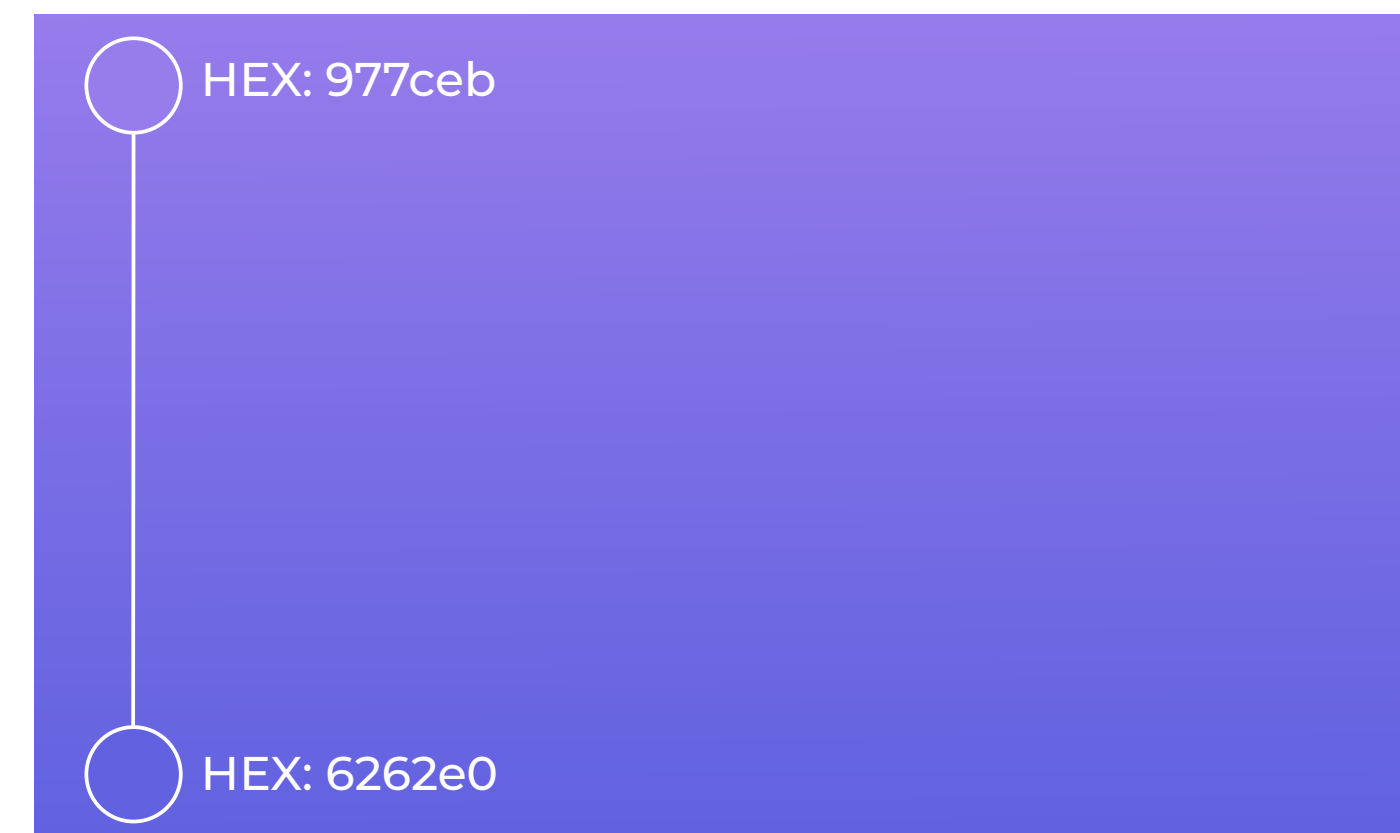
Para resaltar cosas como precios



## Para página web

---

Para fondos y botones



Para botones



## TIPOGRAFÍA

Tipografía autorizada para títulos, subtítulos y cuerpos de texto.

### Font: Montserrat

---

**Aa**

### Pesos de la tipografía

---

Montserrat Light Thin  
Montserrat Extra Light  
Montserrat Light  
Montserrat Regular  
Montserrat Medium

**Montserrat Semibold**  
**Montserrat Bold**  
**Montserrat Extra Bold**  
**Montserrat Black**

## USO DE PESOS TIPOGRÁFICOS

El uso correcto de los pesos tipográficos permite construir una jerarquía visual clara, diferenciando títulos, subtítulos y cuerpos de texto para mejorar la legibilidad y mantener la coherencia de la identidad de marca.

### Font: Montserrat

---

**Montserrat Extra Bold**

○ **Plataforma de Envíos en México**

**Montserrat Semibold**

○ **¿Por qué usar DrEnvío?**

Montserrat Regular

○ DrEnvío centraliza tus envíos nacionales e internacionales en una sola plataforma. Ahorra y automatiza tus envíos cotizando con más de 15 paqueterías, conecta tu tienda y administra tu operación logística desde un solo panel con **herramientas pensadas para negocios en crecimiento.**

**Montserrat Bold**

---

**Para textos largos:**

Montserrat Light  
Montserrat Regular  
Montserrat Medium

**Para subtítulos:**

**Montserrat Semibold**  
**Montserrat Bold**

**Para títulos:**

**Montserrat Extra Bold**  
**Montserrat Black**

## TIPOGRAFÍA DE RESPALDO

Tipografía para entornos digitales que no admiten el uso de la tipografía Montserrat.

Ejemplos:

- Correos electrónicos.
- Firmas de correo.
- Formularios y sistemas corporativos.
- Herramientas de comunicación interna o externa.

Font: Arial

---

Aa

Pesos de la tipografía

---

Montserrat Regular

*Montserrat Italic*

**Montserrat Bold**

***Montserrat Bold Italic***

## USO DE PESOS TIPOGRÁFICOS

El uso correcto de los pesos tipográficos permite construir una jerarquía visual clara, diferenciando títulos, subtítulos y cuerpos de texto para mejorar la legibilidad y mantener la coherencia de la identidad de marca.

Font: Arial

---

**Arial Bold** —○ **Plataforma de Envíos en México**

**Arial bold** —○ **¿Por qué usar DrEnvío?**

**Arial Regular** —○ DrEnvío centraliza tus envíos nacionales e internacionales en una sola plataforma. Ahorra y automatiza tus envíos cotizando con más de 15 paqueterías, conecta tu tienda y administra tu operación logística desde un solo panel con

**Arial bold** —○ **herramientas pensadas para negocios en crecimiento.**

---

**Para textos largos:**

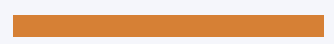
Arial Regular

**Para subtítulos:**

**Arial Bold**

**Para títulos:**

**Arial Bold**



## Ejemplos de Iconografía

---

### ESTILO DE ICONOGRAFÍA

La iconografía utilizada debe mantener una estética simple, moderna y funcional.

Características generales:

- Estilo minimalista.
- Diseño geométrico.
- Formas sólidas y limpias.
- Trazos y proporciones consistentes.



## Ejemplos de Ilustración

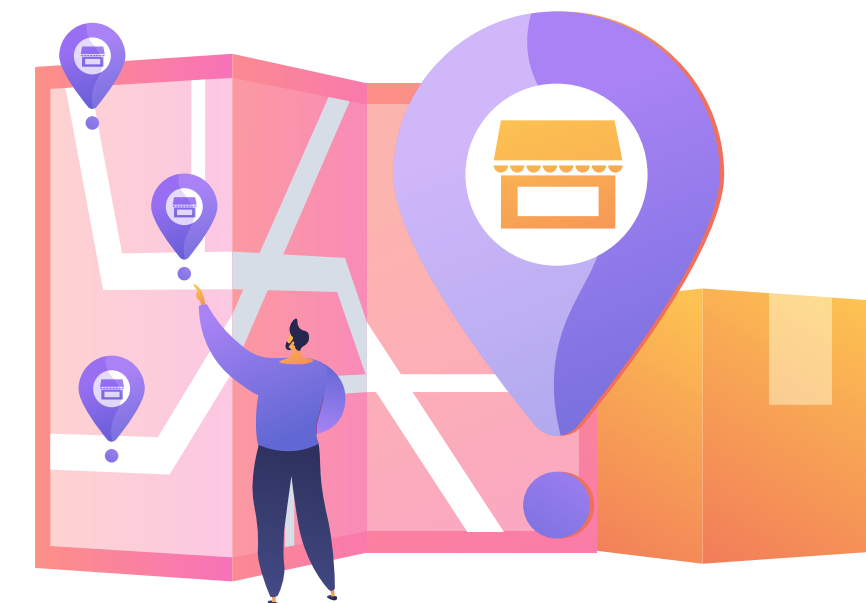
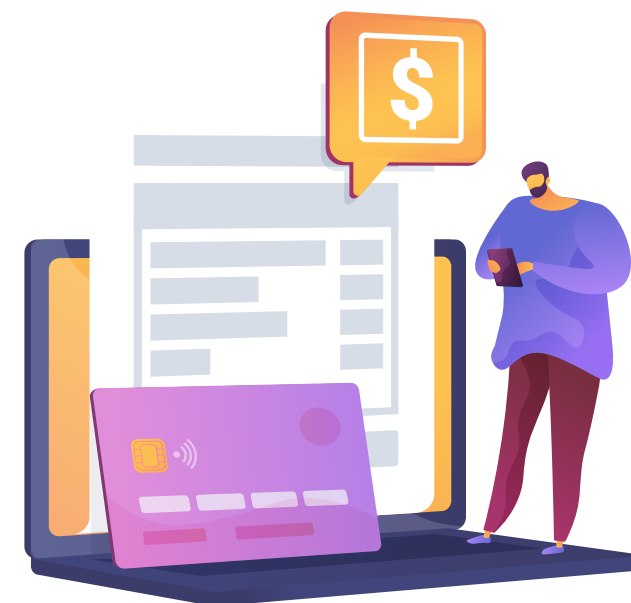
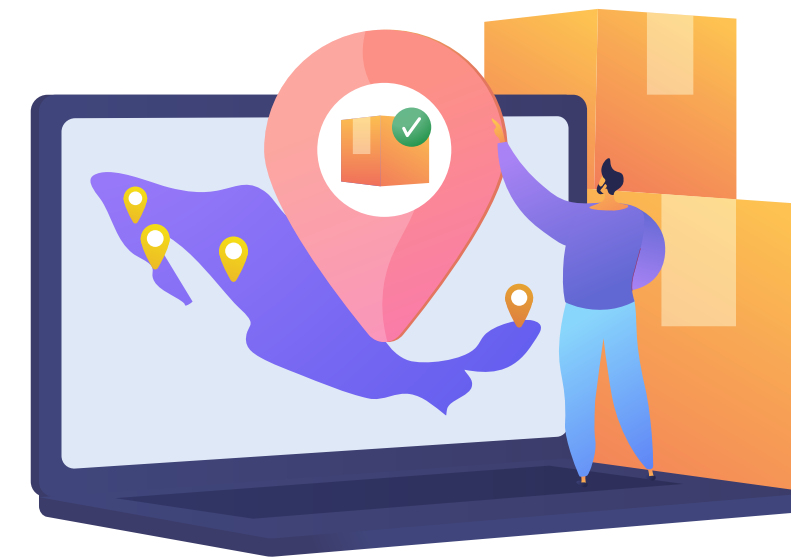
---

### ESTILO DE ILUSTRACIÓN

Estas referencias sirven como guía para la selección o creación de futuras ilustraciones **para la página web.**

Se priorizan ilustraciones:

- Vectoriales de estilo flat.
- Formas simples, limpias y de apariencia geométrica.
- Uso de colores sólidos y vibrantes.



## Ejemplos de Ilustración

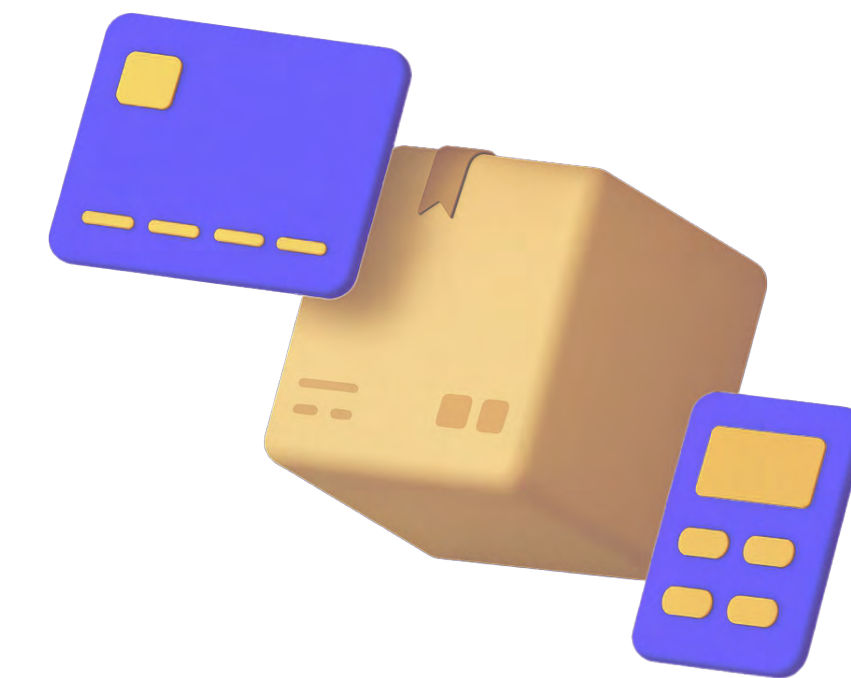
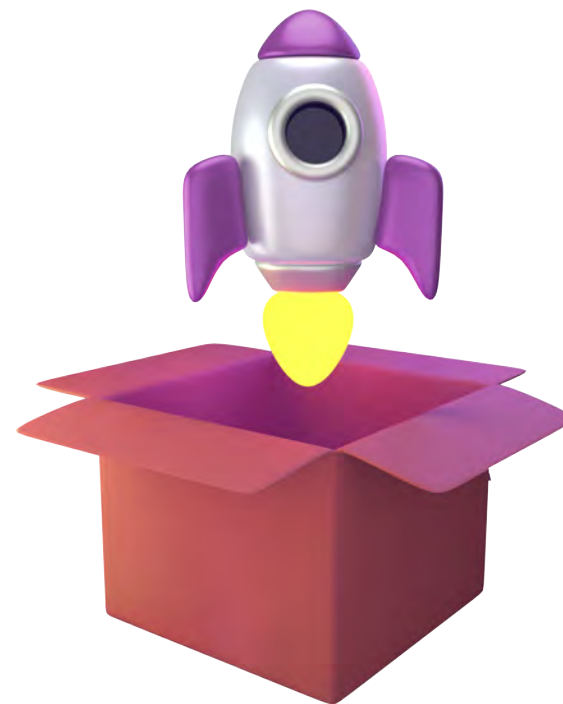
---

### ESTILO DE ILUSTRACIÓN 2

Estas referencias sirven como guía para la selección o creación de futuras ilustraciones **para redes sociales.**

Se priorizan ilustraciones:

- Tridimensionales (3D).
- Amigables.
- Modernas.
- De apariencia digital.



# Aplicaciones













**DRENVÍO**

**DRENVÍO**



**drenvio.com**

**DRENVÍO**